

このマップ内にある2次元コードをスマートフォン等で読み取ると、各項目をより詳細に確認することができます。

QRコードと2次元コードの読み取り方法

洪水浸水想定区域図(指定重大河川)
新川・春日川

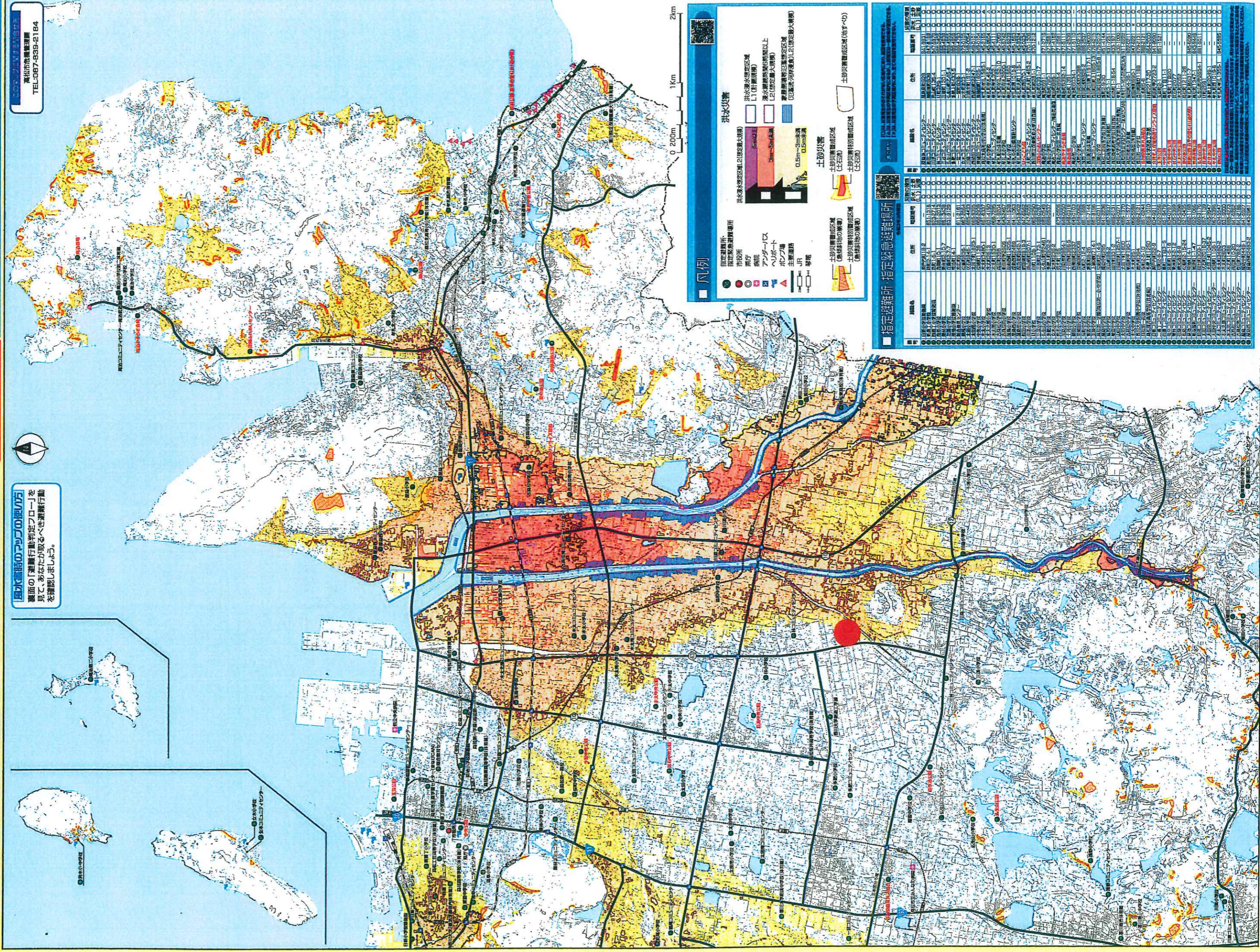
春日川(ハートマーク)の付近2km以内
春日川が氾濫した場合、春日川沿いの低地は浸水する恐れがあります。浸水する恐れのある地域は、このマップの洪水浸水想定区域図に示されています。春日川沿いの低地は、浸水する恐れがあります。浸水する恐れのある地域は、このマップの洪水浸水想定区域図に示されています。

風水害時のマップの使い方
画面の「避難行動判定フロー」を見ても、あなたが取るべき避難行動を確認しましょう。

ルーツガーデン上林

このマップは、令和3年3月に公表された国土交通省の「洪水浸水想定区域図」に基づき作成されています。このマップは、令和3年3月に公表された国土交通省の「洪水浸水想定区域図」に基づき作成されています。

高松市危機管理課
TEL:087-839-2184



凡例

指定避難所
指定緊急避難場所
市役所
病院
アンダーパス
ヘリポート
ホテル
主要道路
JR
主要駅

洪水浸水想定区域
洪水浸水想定区域(指定重大河川)
L1(許容浸水)
L2(指定重大河川)
L3(指定重大河川)
L4(指定重大河川)
L5(指定重大河川)
L6(指定重大河川)
L7(指定重大河川)
L8(指定重大河川)
L9(指定重大河川)
L10(指定重大河川)

土砂災害
土砂災害警戒区域(指定重大河川)
土砂災害特別警戒区域(指定重大河川)
土砂災害警戒区域(指定重大河川)
土砂災害特別警戒区域(指定重大河川)

指定避難所 指定緊急避難場所

指定避難所名	住所	電話番号	避難人数(人)	避難場所(人)
市役所	高松市本町1-1	087-839-2184	100	100
病院	高松市本町1-1	087-839-2184	100	100
アンダーパス	高松市本町1-1	087-839-2184	100	100
ヘリポート	高松市本町1-1	087-839-2184	100	100
ホテル	高松市本町1-1	087-839-2184	100	100
主要道路	高松市本町1-1	087-839-2184	100	100
JR	高松市本町1-1	087-839-2184	100	100
主要駅	高松市本町1-1	087-839-2184	100	100

このマップ内にあるQRコードをスマートフォン等で読み取ると、各項目をより詳細に確認することができます。



新川・春日川

洪水ハザードマップの修正について
 春日川が公表した「修正した」の範囲は、春日川の洪水ハザードマップの範囲に
 3年9月に修正しました。春日川が公表した「修正した」の範囲は、春日川の洪水ハザードマップの範囲に
 修正しました。春日川が公表した「修正した」の範囲は、春日川の洪水ハザードマップの範囲に
 修正しました。

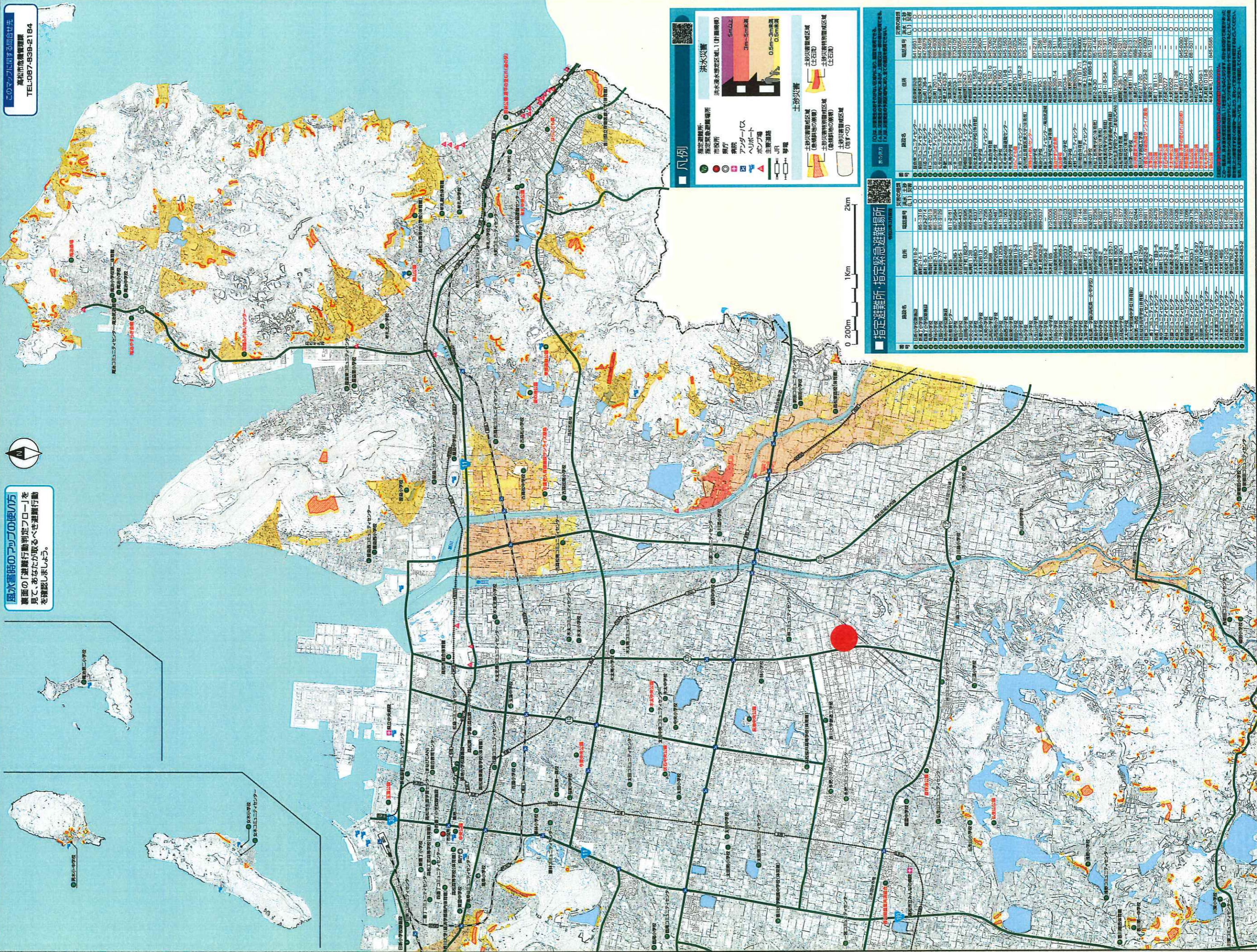
風水害時のマップの使い方

裏面の「避難行動判定フロー」を見て、あなたが取るべき避難行動を確認しましょう。

ルーツガーデン上林

このマップは、令和3年3月に春日川が公表した「修正した」の範囲は、春日川の洪水ハザードマップの範囲に
 修正しました。春日川が公表した「修正した」の範囲は、春日川の洪水ハザードマップの範囲に
 修正しました。

高松市危機管理課
 TEL:087-939-2184



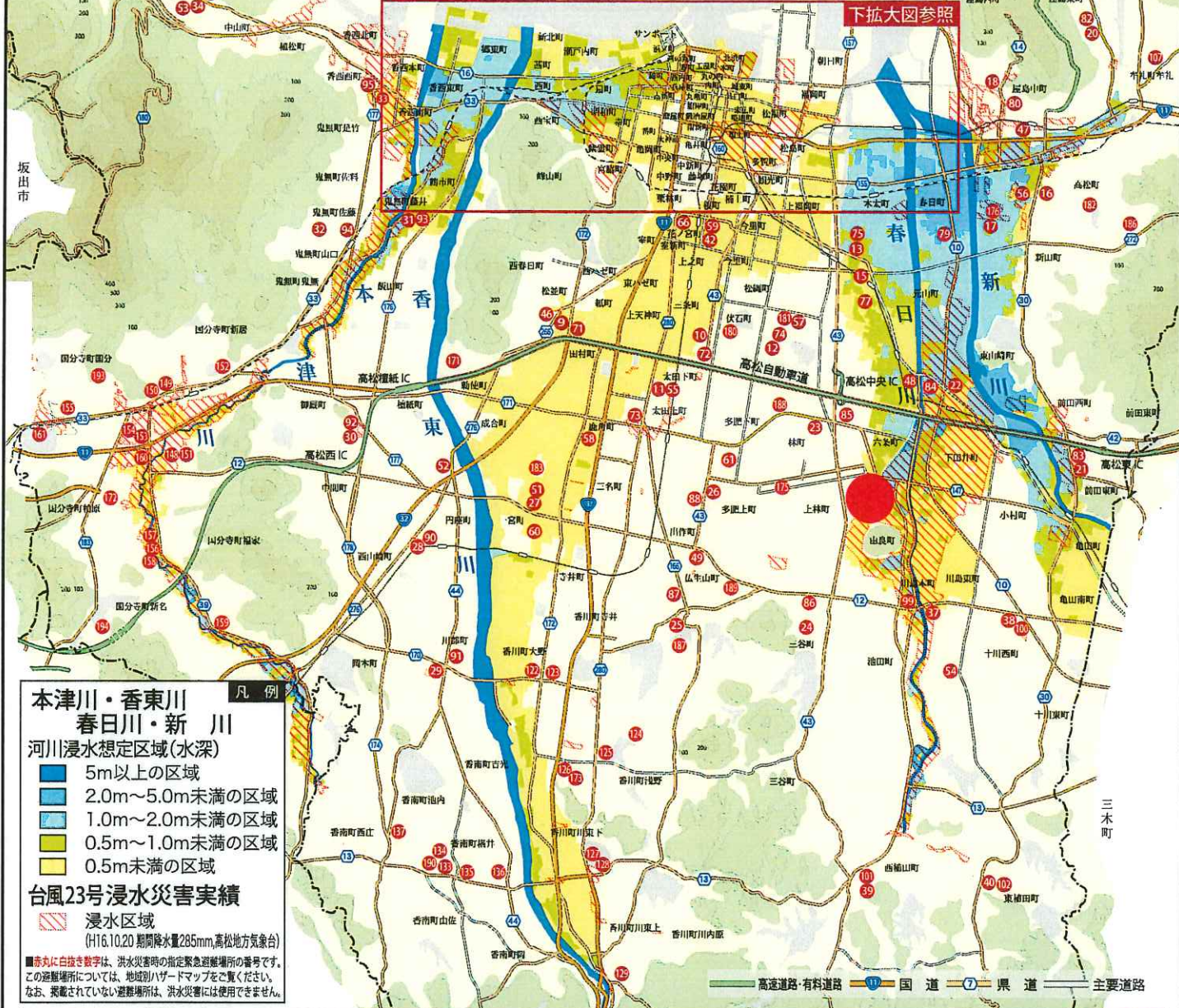
凡例

- 指定避難所: 指定緊急避難場所 (指定避難所), 市役所, 病院, アパート・ヘルパーステーション, ボランティア, 主要道路, JR, 警察
- 洪水災害: 洪水ハザード危険区域Ⅰ (計画降雨), 5m以上, 3m~5m未満, 0.5m~3m未満, 0.5m未満
- 土砂災害: 土砂災害警戒区域 (急傾斜地の崩壊), 土砂災害警戒区域 (土石流), 土砂災害特別警戒区域 (土石流)

指定避難所・指定緊急避難場所

番号	施設名	住所	避難人数	指定避難所	指定緊急避難場所	備考
001	春日川小学校	春日川1-1-1	100	○	○	
002	春日川中学校	春日川1-2-1	150	○	○	
003	春日川公民館	春日川1-3-1	50	○	○	
004	春日川公園	春日川1-4-1	200	○	○	
005	春日川体育館	春日川1-5-1	100	○	○	
006	春日川図書館	春日川1-6-1	50	○	○	
007	春日川市民センター	春日川1-7-1	100	○	○	
008	春日川保健センター	春日川1-8-1	50	○	○	
009	春日川児童センター	春日川1-9-1	50	○	○	
010	春日川高齢者センター	春日川1-10-1	50	○	○	
011	春日川子育て支援センター	春日川1-11-1	50	○	○	
012	春日川生涯学習センター	春日川1-12-1	50	○	○	
013	春日川生涯学習センター	春日川1-13-1	50	○	○	
014	春日川生涯学習センター	春日川1-14-1	50	○	○	
015	春日川生涯学習センター	春日川1-15-1	50	○	○	
016	春日川生涯学習センター	春日川1-16-1	50	○	○	
017	春日川生涯学習センター	春日川1-17-1	50	○	○	
018	春日川生涯学習センター	春日川1-18-1	50	○	○	
019	春日川生涯学習センター	春日川1-19-1	50	○	○	
020	春日川生涯学習センター	春日川1-20-1	50	○	○	
021	春日川生涯学習センター	春日川1-21-1	50	○	○	
022	春日川生涯学習センター	春日川1-22-1	50	○	○	
023	春日川生涯学習センター	春日川1-23-1	50	○	○	
024	春日川生涯学習センター	春日川1-24-1	50	○	○	
025	春日川生涯学習センター	春日川1-25-1	50	○	○	
026	春日川生涯学習センター	春日川1-26-1	50	○	○	
027	春日川生涯学習センター	春日川1-27-1	50	○	○	
028	春日川生涯学習センター	春日川1-28-1	50	○	○	
029	春日川生涯学習センター	春日川1-29-1	50	○	○	
030	春日川生涯学習センター	春日川1-30-1	50	○	○	
031	春日川生涯学習センター	春日川1-31-1	50	○	○	
032	春日川生涯学習センター	春日川1-32-1	50	○	○	
033	春日川生涯学習センター	春日川1-33-1	50	○	○	
034	春日川生涯学習センター	春日川1-34-1	50	○	○	
035	春日川生涯学習センター	春日川1-35-1	50	○	○	
036	春日川生涯学習センター	春日川1-36-1	50	○	○	
037	春日川生涯学習センター	春日川1-37-1	50	○	○	
038	春日川生涯学習センター	春日川1-38-1	50	○	○	
039	春日川生涯学習センター	春日川1-39-1	50	○	○	
040	春日川生涯学習センター	春日川1-40-1	50	○	○	
041	春日川生涯学習センター	春日川1-41-1	50	○	○	
042	春日川生涯学習センター	春日川1-42-1	50	○	○	
043	春日川生涯学習センター	春日川1-43-1	50	○	○	
044	春日川生涯学習センター	春日川1-44-1	50	○	○	
045	春日川生涯学習センター	春日川1-45-1	50	○	○	
046	春日川生涯学習センター	春日川1-46-1	50	○	○	
047	春日川生涯学習センター	春日川1-47-1	50	○	○	
048	春日川生涯学習センター	春日川1-48-1	50	○	○	
049	春日川生涯学習センター	春日川1-49-1	50	○	○	
050	春日川生涯学習センター	春日川1-50-1	50	○	○	

本津川・香東川・春日川・新川
 〈浸水想定区域圏〉
 平成16年台風23号
 〈浸水災害実績〉



凡例

本津川・香東川
 春日川・新川
 河川浸水想定区域(水深)

- 5m以上の区域
- 2.0m~5.0m未満の区域
- 1.0m~2.0m未満の区域
- 0.5m~1.0m未満の区域
- 0.5m未満の区域

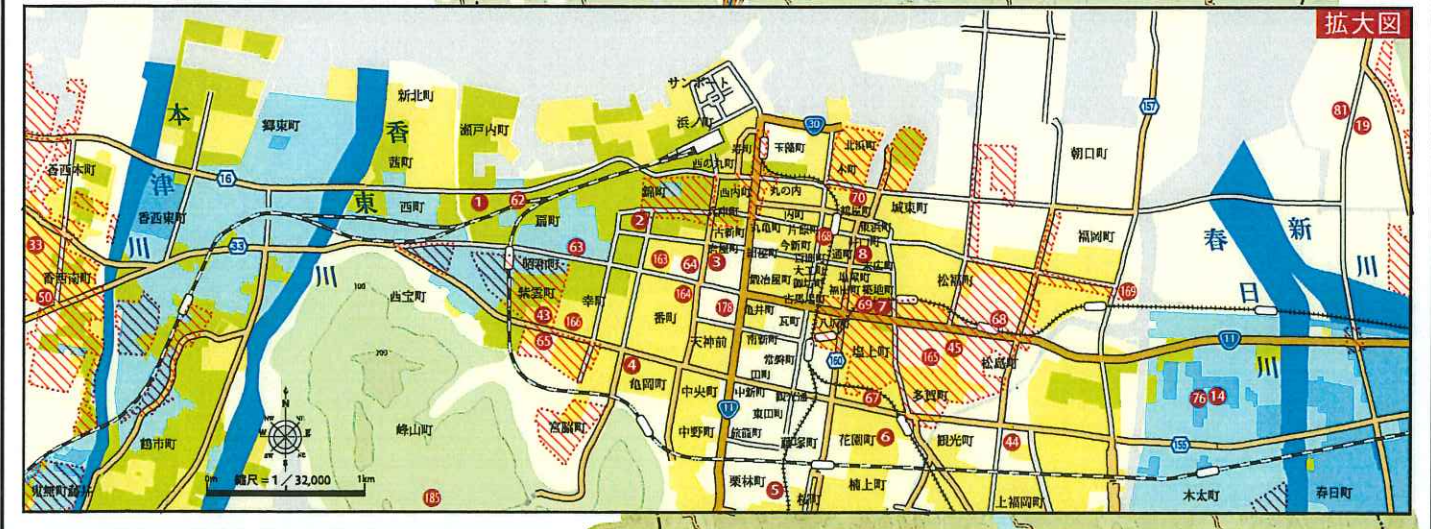
台風23号浸水災害実績

■ 浸水区域
 (H16.10.20 期間降水量285mm, 高松地方気象台)

■ 赤丸に白抜き数字は、洪水災害時の指定緊急避難場所の番号です。この避難場所については、地域別ハザードマップをご覧ください。なお、掲載されていない避難場所は、洪水災害には使用できません。

— 高速道路・有料道路 — 17 国道 — 7 県道 — 主要道路

拡大図



高潮浸水想定区域図

平成16年台風16号

(浸水災害実績)



高潮浸水想定区域 (水深)

- 浸水深2.1m以上(高潮T.P.+1m未満)
- 浸水深1.1m以上、2.1m未満(高潮T.P.+1m~2m未満)
- 浸水深1.1m未満(高潮T.P.+2m~評価潮位[※])

※評価潮位=期望平均満潮位+最大偏差=T.P.+3.10m(高松港)
 評価潮位は、H16.8.30(T.P.+246cm)の高潮と比較して64cm高い

台風16号浸水災害実績

- 浸水区域 (H16.8.30 高潮T.P.+246cm,高松港)
- 赤丸に白抜き数字は、高潮災害時の指定緊急避難場所の番号です。この避難場所については、地域別ハザードマップをご覧ください。なお、掲載されていない避難場所は、高潮災害には使用できません。



見て、使って、備えよう!!

たかまつ市民

ふだんから使える

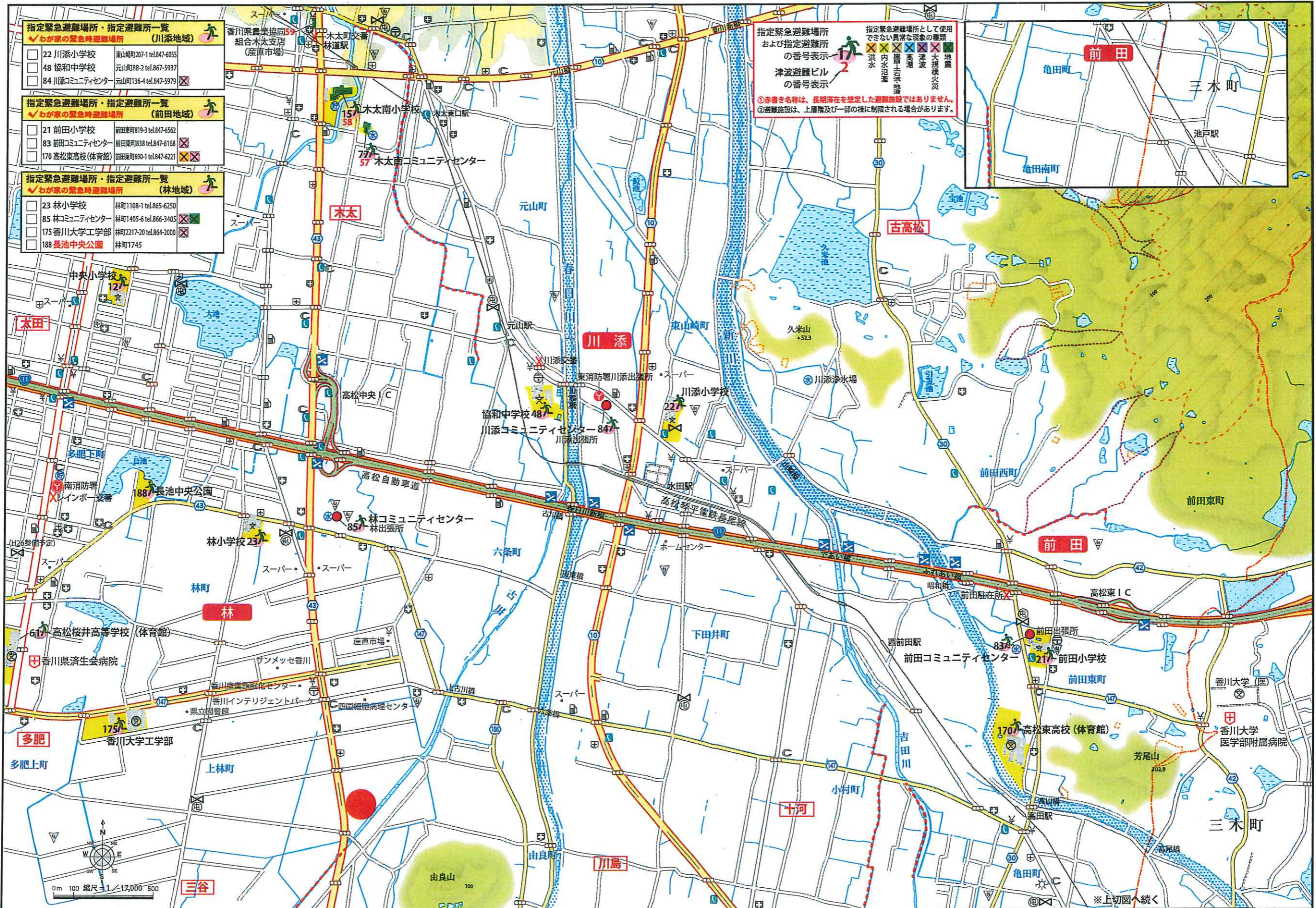
地域コミュニティ別 みんなの防災マップ

津波および土砂災害等による被害が想定される区域や避難所などの情報を各マップに掲載しています。
 災害は、いつどこで発生するかわかりません。防災マップに示した区域以外であっても安全ということではありません。
 被害想定区域内に住んでいる方はもとより、区域外の方も災害に対する備えや災害の発生に十分注意してください。

主な凡例翻訳一覧

地図表記	日本語	English (英語)	中文 (中国語・簡体字)	한국어 (韓国語)
	指定緊急避難場所・指定避難所	Designated emergency evacuation location・Designated evacuation location	指定緊急疏散地・指定疏散地	지정긴급피난장소・지정피난장소
	津波避難ビル	Tsunami evacuation building	海啸避难楼	쓰나미 피난 건물
	広域救護病院	Wide-area rescue hospital	广域救助医院	광역구조병원
	市役所	Municipal hall	市政府	시청
	市役所支所、出張所、連絡事務所	Municipal branch office, Community Office, Liaison office	市政府支所、办事处、联络处	시청지소, 사무소, 연락사무소
	消防署	Fire Station	消防署	소방서
	消防分署・出張所	Fire station branch, fire community office	消防分署/办事处	소방분서/사무소
	警察署	Police station	警察署	경찰서
	交番・駐在所	Police box	派出所/驻在所	파출소/주재소
	ヘリコプター離着陸場	Helicopter landing site	直升飞机起降点	헬기 이착륙장
	地下道・アンダーパス	Underpass	地下通道/地下道	지하통로/지하도
	公衆電話(屋外24h可)	Public phone (outside; usable for 24 hours)	公用电话(室外可24小时通话)	공중전화(실외 24시간 통화 가능)
	緊急輸送道路	Emergency transport road	紧急运输公路	긴급운송도로
	高速道路、有料道路	Expressway, Toll road	高速公路	고속도로, 유료도로
	国道	National road	收费公路	국도
	県道	Prefectural road	国道・县道	현도
	大学・高校	University, High school	大学/高中	대학교/고등학교
	中学校	Middle school	初中	중학교
	小学校	Elementary school	小学	초등학교
	主な官公庁	Major public office	主要的政府部门	주요 관청
	郵便局	Post office	邮局	우편국
	病院・診療所	Hospital, Clinic	医院/诊所	병원/진료소
	歯科診療所	Dental clinic	牙科诊所	치과진료소
	幼稚園・保育所・こども園	Preschool, Daycare	幼儿园/保育所	유치원/보육원
	銀行等金融機関	Financial institute such as a bank	银行等金融机构	은행 등 금융기구
	コンビニエンスストア(24h)	Convenience store (open 24 hours)	便利店(24小时营业)	편의점(24시간 영업)
	ガソリンスタンド	Gas station	加油站	주유소
	H16台風23号土砂災害発生箇所	Site where a landslide disaster occurred due to Typhoon 23 in 2004	2004年第23号台风发生泥石流灾害的地方	2004년 제23호 태풍시 토석류 재해 발생지
	河川重要水防区域	Critical water preservation zone along the waterways	河流重要水防区域	하천 중요 수해방지구역
	津波浸水深 (浸水深0.01~0.3m未滿の区域)	Depth of tsunami inundation (Flood water depth from 0.01 to under 0.3 meters)	海啸的积水深度 0.01-0.3米	해일 침수깊이 0.01-0.3미터
	(浸水深0.3~1.0m未滿の区域)	(Flood water depth from 0.3 to under 1.0 meters)	0.3-1.0米	0.3-1.0미터
	(浸水深1.0~2.0m未滿の区域)	(Flood water depth from 1.0 to under 2.0 meters)	1.0-2.0米	1.0-2.0미터
	(浸水深2.0~3.0m未滿の区域)	(Flood water depth from 2.0 to under 3.0 meters)	2.0-3.0米	2.0-3.0미터
	地すべり危険箇所	Landslide hazard site	山体滑坡危险地	산사태 위험지
	急傾斜地崩壊危険箇所	Landslide hazard site in steep slope area	陡坡崩塌灾害危险地	경사지 붕괴재해 위험지
	土石流危険区域	Debris flow hazard area	泥石流危险区域	토석류 위험구역
	土石流危険渓流流域	Debris flow hazard mountain stream area	泥石流危险河流区域	토석류 위험 하천구역

地域コミュニティマップに掲載されている大学・高校、中学校、小学校、変電所においては、国土地理院の地形図データより引用しています。



- 指定緊急避難場所・指定避難所一覧 (川添地域)**
 ✓わが家の緊急時避難場所
- 22 川添小学校 東山崎町207-1 tel.847-6055
 - 48 協和中学校 元山町88-2 tel.867-5937
 - 84 川添コミュニティセンター 元山町136-4 tel.847-5979

- 指定緊急避難場所・指定避難所一覧 (前田地域)**
 ✓わが家の緊急時避難場所
- 21 前田小学校 前田東町819-3 tel.847-6562
 - 83 前田コミュニティセンター 前田東町838 tel.847-6168
 - 170 高松東高校(体育館) 前田東町690-1 tel.847-6221

- 指定緊急避難場所・指定避難所一覧 (林地域)**
 ✓わが家の緊急時避難場所
- 23 林小学校 林町1108-1 tel.865-6250
 - 85 林コミュニティセンター 林町1405-6 tel.866-3405
 - 175 香川大学工学部 林町2217-20 tel.864-2000
 - 188 長池中央公園 林町1745

指定緊急避難場所および指定避難所の番号表示
 津波避難ビルの番号表示

指定緊急避難場所として使用できない異常な現象の種類

- ① 洪水
- ② 内水氾濫
- ③ 土砂災害
- ④ 高津波
- ⑤ 津波
- ⑥ 大規模火災
- ⑦ 地震

①赤書き名称は、長期滞在を想定した避難施設ではありません。
 ②避難施設は、上層階及び一部の様に制限される場合があります。



※上切図へ続く